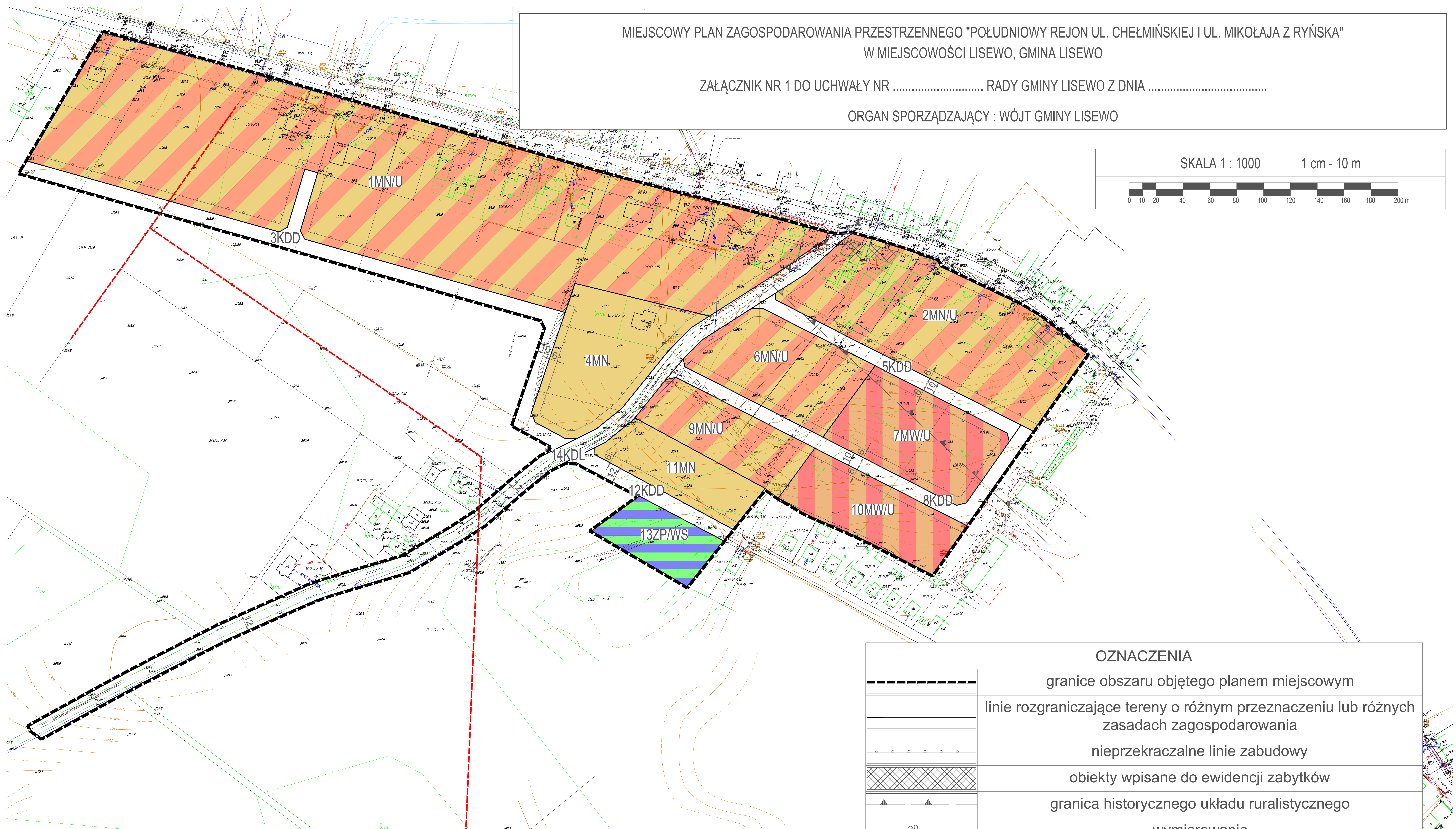
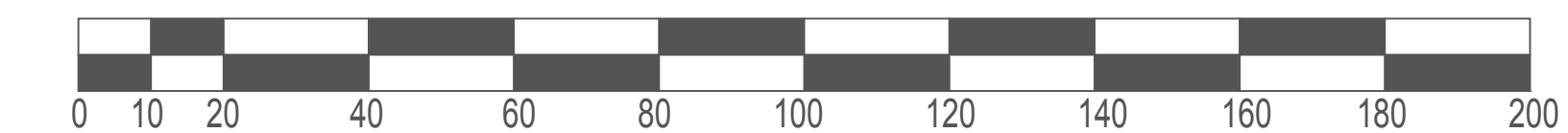


MIEJSCOWY PLAN ZAGOSPODAROWANIA PRZESTRZENNEGO "POŁUDNIOWY REJON UL. CHEŁMIŃSKIEJ I UL. MIKOŁAJA Z RYŃSKA"
W MIEJSCOWOŚCI LISEWO, GMINA LISEWO

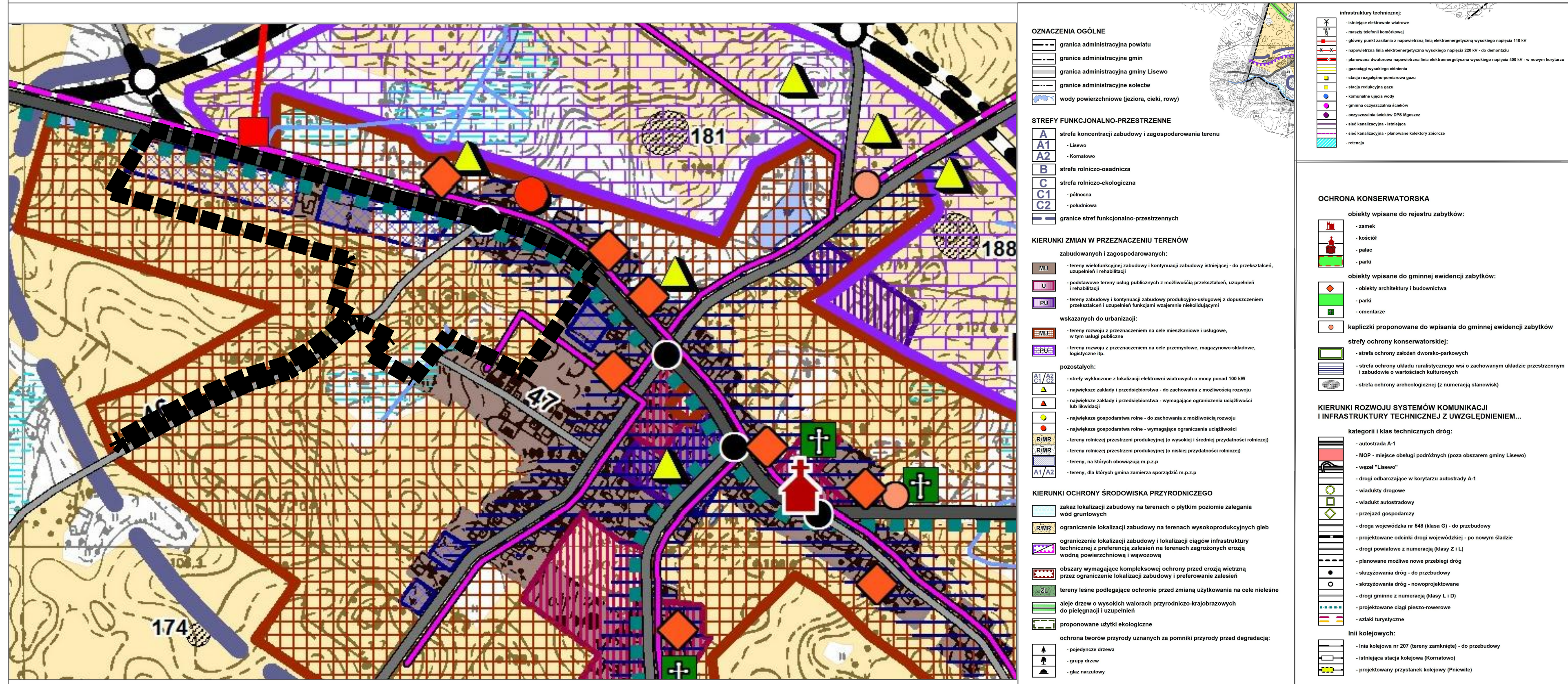
ZAŁĄCZNIK NR 1 DO UCHWAŁY NR RADY GMINY LISEWO Z DNIA

ORGAN SPORZĄDZAJĄCY : WÓJT GMINY LISEWO

SKALA 1 : 1000 1 cm - 10 m



WYRYS ZE STUDIUM UWARUNKOWAŃ I KIERUNKÓW ZAGOSPODAROWANIA PRZESTRZENNEGO
GMINY LISEWO



OZNACZENIA	
	granice obszaru objętego planem miejscowym
	linie rozgraniczające tereny o różnym przeznaczeniu lub różnych zasadach zagospodarowania
	nieprzekraczalne linie zabudowy
	obiekty wpisane do ewidencji zabytków
	granica historycznego układu ruralistycznego
	wymiarowanie
	symbol terenu: (X) - kolejny numer porządkowy terenu (Y) - symbol literowy przeznaczenia
PRZEZNACZENIE TERENÓW	
	tereny zabudowy mieszkaniowej jednorodzinnej
	tereny zabudowy mieszkaniowej jednorodzinnej z usługami
	tereny zabudowy mieszkaniowej wielorodzinnej z usługami
	teren zieleni urządzonej i wód powierzchniowych śródlądowych
	teren drogi publicznej klasy lokalnej
	tereny dróg publicznych klasy dojazdowej
	Oznaczenia informacyjne linia elektroenergetyczna SN