

Projekt

nr 3

z dnia 10 października 2023 r.

Zatwierdzony przez

UCHWAŁA NR
RADY GMINY LISEWO

z dnia 18 października 2023 r.

w sprawie wyrażenia zgody na ustanowienie służebności gruntowej.

Na podstawie art. 18 ust. 2 pkt 9 lit. a ustawy z dnia 8 marca 1990 r. o samorządzie gminnym (tekst jedn. Dz. U. z 2023 r., poz. 40 z późn zm.), w związku z art. 13 ust 1 ustawy z dnia 21 sierpnia 1997 r. o gospodarce nieruchomościami (tekst jedn. Dz. U. z 2023 r., poz. 344 z późn zm.), Rada Gminy Lisewo uchwała co następuje:

§ 1. Wyraża się zgodę na ustanowienie na nieruchomości oznaczonej w ewidencji gruntów jako działka numer 371/2 o powierzchni 0,0462 ha, położonej w miejscowości Lisewo, gmina Lisewo dla której Sąd Rejonowy w Chełmnie prowadzi księgę wieczystą nr TO1C/00025934/1, służebności gruntowej, polegającej na prawie przechodzenia i przejazdu na rzecz każdego właściciela działki ewidencyjnej numer 372/1 położonej w miejscowości Lisewo, gm. Lisewo dla której Sąd Rejonowy w Chełmnie prowadzi księgę wieczystą nr TO1C/00019376/6.

§ 2. Wykonanie uchwały powierza się Wójtowi Gminy.

§ 3. Uchwała wchodzi w życie z dniem podjęcia.

Przewodniczący Rady Gminy

Piotr Goliński

WÓJT

mgr Jakub Kochowicz

Uzasadnienie

Zgodnie z art. 18 ust. 2 pkt 9 lit. a ustawy z dnia 08 marca 1990r. o samorządzie gminnym (t.j. Dz. U. z 2023r. poz. 40 z późn. zm.) oraz art. 13 ust. 1 ustawy z dnia 21 sierpnia 1997r. o gospodarce nieruchomościami (t.j. Dz. U. z 2023r. poz. 344 z późn.zm.) na obciążenie nieruchomości, stanowiącej własność gminy, służebnością gruntową wymagana jest zgoda rady gminy. Służebność gruntowa jest ograniczonym prawem rzeczowym, które polega na obciążeniu, jednej nieruchomości (służebnej) na rzecz właściciela innej nieruchomości (władnącej) prawem, którego treść polega na tym, że właściciel nieruchomości władnącej może korzystać w oznaczonym zakresie z nieruchomości obciążonej. Służebność gruntowa jest prawem związanym z własnością nieruchomości, a nie z jej właścicielem, zatem przysługuje każdemu kolejnemu właścicielowi nieruchomości władnącej. Ustanowienie wnioskowanej służebności służyć ma zapewnieniu ww. nieruchomości dostępu do drogi publicznej.

Projektodawca: Jakub Kochowicz

Projekt sporządziła: Katarzyna Taczyńska

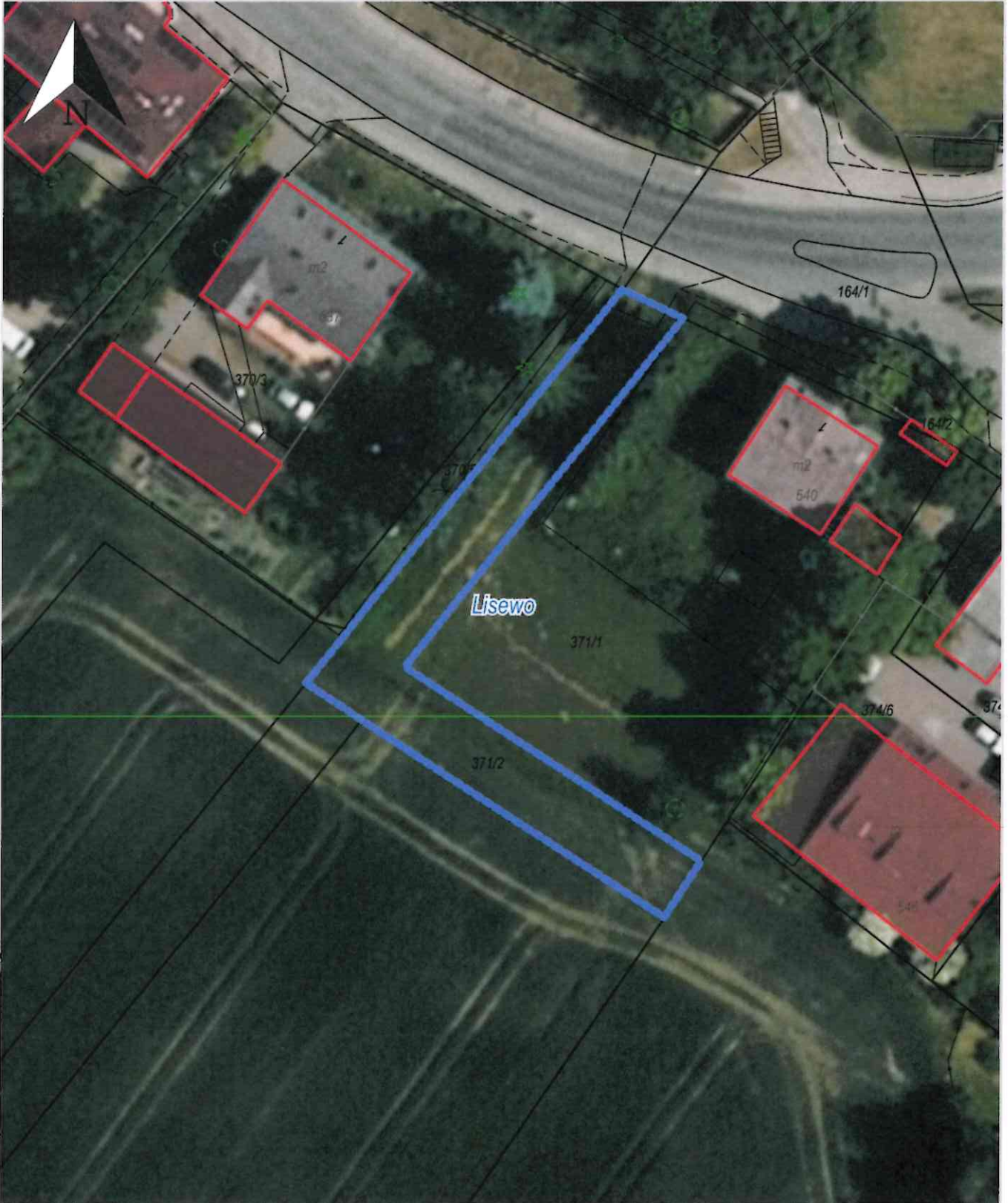
Wydruk z systemu IntraEWID

< Podtytuł >

skala 1: 500

układ współrzędnych 2000 strefa 6 (18°)

x = 5907022.60, y = 6546091.56



x = 5906915.45, y = 6546002.05

Lisewo, Lisewo